

RADWEGEENTWICKLUNGSKONZEPT STADT WITTINGEN

Zwischenbericht / Version 4 / 28.02.2021





ASPEKTE



Tourismus / Radtouren / Freizeit

- ❖ Geschichte/Attraktion/Thema/Aktivität
- ❖ Beschilderung/Wegebeschreibungen
- ❖ Handlungsbedarf/Maßnahmen
- ❖ Vernetzung



Alltagsradverkehr


- Verbindung zu Arbeitsstätten, Bildungseinrichtungen, Behörden und Einkauf
- Möglichst naheliegende, sichere, schnelle Verbindungen
- Beschilderung / Verkehrsführung / Wegezustand
 - Vernetzung



Interessen- und Entscheidungsebene

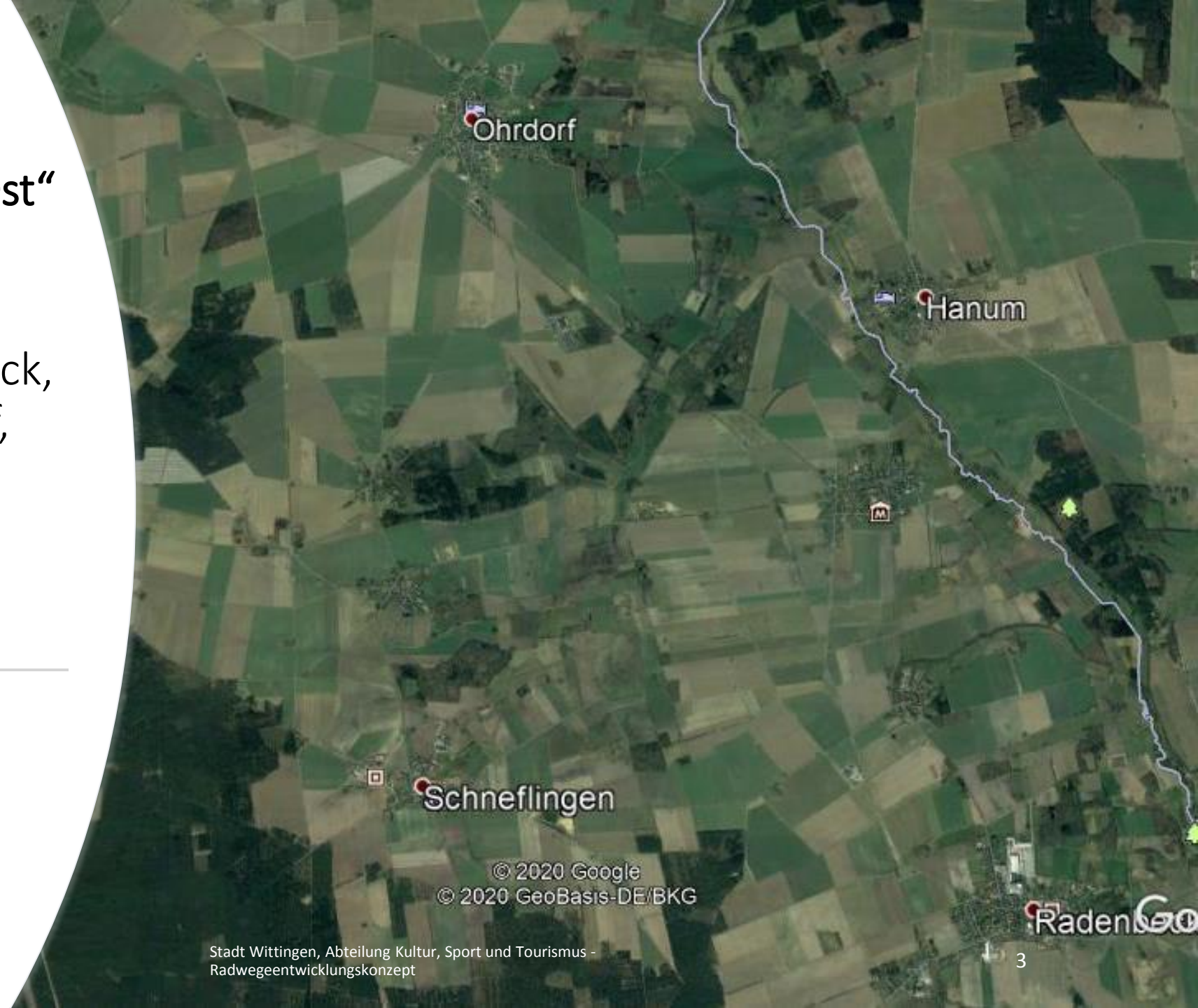
- Lokal / regional
- Überregional





CLUSTER 1 - „Wittingen-Ost“

Boitzenhagen, Küstorf,,
Ohrdorf, Plastau, Radenbeck,
Schneflingen, Teschendorf,
Zasenbeck



© 2020 Google
© 2020 GeoBasis-DE/BKG

RÜCKMELDUNGEN – CLUSTER 1

	Interesse an Mitwirkung	Vorschläge	davon lokale / regionale Ebene	davon überregionale Ebene
Bürger	6	7	4	3
Vereine	1	6	3	3
Ortsvorsteher	4	9	5	4
Unternehmen	1	0	0	0
Summe	12	22	12	10



Auswahl von Rückmeldungen / lokale Ebene

Wege / Infrastruktur / Beschilderung

- ❖ Nutzung der OHE – Trasse als Radweg
- ❖ OHE – Trasse nicht als Radweg nutzen
- ❖ Benchmark mit Wegenetz in der Altmark
- ❖ Wege neu befestigen und anlegen (Alter Postweg)
- ❖ Beschilderung verbessern
- ❖ Zustand von Rastplätzen und Hinweisschildern teilweise mangelhaft
- ❖ Zustand und Ausweisung verschiedener Wege im Raum Schneflingen
- ❖ Zustand und Ausweisung verschiedener Wege rund um Zasenbeck
- ❖ Zustand verschiedener Wege rund um Radenbeck
- ❖ Touristische Sehenswürdigkeiten in Zasenbeck



Auswahl von Rückmeldungen / überregionale Ebene

- ❖ Radweg an der B 244

- ❖ neue Radwege an Landes – oder Kreisstraßen
 - Boitzenhagen - Schneflingen
 - Boitzenhagen – Ehra
 - Boitzenhagen – Radenbeck

- ❖ Anschluss an den Altmarkrundkurs



Auswahl von Rückmeldungen / überregionale Ebene


1. Ergänzung / Email 17.12.2020 (B. Lahmann)

1) Lückenschluss Ohrdorf- Küstorf

2) Lückenschluss Mahnburg – Küstorf

3) „Alte Heerstr.“ Schneflingen – Boitzenhagen als touristische Route





CLUSTER 2 - „Wittingen Nord / Nordost“

Darrigsdorf, Erpensen,
Gannerwinkel, Lüben,
Rade, Stöcken,
Wollerstorf,



© 2020 Google
© 2020 GeoBasis-DE/BKG

RÜCKMELDUNGEN CLUSTER 2

	Interesse an Mitwirkung	Vorschläge	davon lokale / regionale Ebene	davon überregionale Ebene
Bürger	1	3	2	1
Vereine	0	0	0	0
Ortsvorsteher	2	5	5	0
Unternehmen	2	4	0	4
Summe	5	12	7	5



Auswahl von Rückmeldungen / lokale Ebene

Wege / Infrastruktur / Beschilderung

- ❖ Wirtschaftswege im Raum Rade sanieren
- ❖ Touristische Sehenswürdigkeiten „Grenzmauer“
- ❖ OHE – Strecke bis Brome als Radweg ausbauen / Kombination mit Draisine
- ❖ Fehlendes Radwege -Teilstück in Stöcken an der Straße Richtung Bodenteich
- ❖ Ausbesserung des „Darrigsdorfer Kirchsteigs“ zwischen Stöcken und Darrigsdorf
- ❖ Rastmöglichkeiten errichten und ausweisen (Stöcken)

Sicherheitsmängel und Gefahrenstellen

- ❖ Ortsverbindungsweg Stöcken – Darrigsdorf zu schmal / Gefährdung bei Begegnungsverkehr mit PKW

Allgemeines


- ❖ Gastronomieangebot fehlt



Auswahl von Rückmeldungen / überregionale Ebene

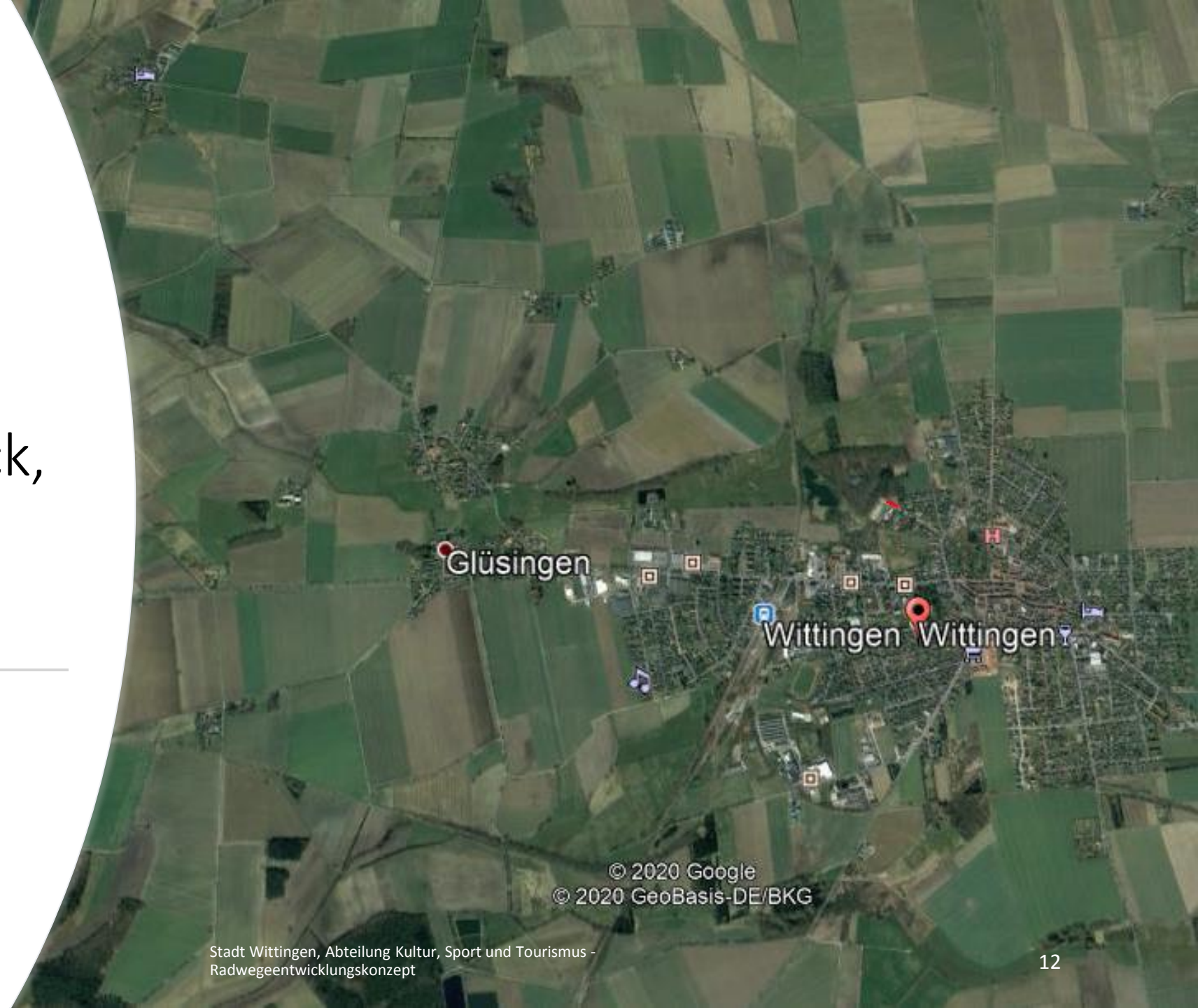
- ❖ Wege am Elbe-Seiten-Kanal in die Vernetzung einbeziehen
- ❖ Benchmark mit Radwegekonzept Emsland
- ❖ Anbindung nach Diesdorf
- ❖ Ausbau des Grünen Bandes





CLUSTER 3 - „Wittingen Mitte“

Glüsingen, Kakerbeck,
Suderwittingen,
Wittingen, Hafen



© 2020 Google
© 2020 GeoBasis-DE/BKG

RÜCKMELDUNGEN CLUSTER 3

	Interesse an Mitwirkung	Vorschläge	davon lokale / regionale Ebene	davon überregionale Ebene
Bürger	6	13	12	2
Vereine	2	0	0	0
Ortsvorsteher	2	1	1	0
Unternehmen	1	0	0	0
Summe	11	14	13	1



Auswahl von Rückmeldungen / lokale Ebene (1)

Wege / Infrastruktur / Beschilderung

- ❖ Nutzung der OHE – Trasse als Radweg in Kombination mit Draisine
- ❖ Fahrradfreundliche Stadt
 - Hinweise auf Fahrradgeschäften/-bedarf - Stichwort „Pannenhilfe“
 - Hinweise E-Bike „Ladestation“
 - „Fahrradpoints“ an den Einfahrtstraßen
 - überdachte Fahrradständer bei öffentlichen Einrichtungen - z.B. bei der Bücherei und touristischen Zielen
- ❖ Wege befestigen und anlegen
 - Glüsing - Hahnenberg - Hafen
 - nördlich von Mannhagen bis zum Kanal (neue Liegestelle)
 - von Kreuzung Rumstorfer Str. Richtung Darrigsdorf



Auswahl von Rückmeldungen / lokale Ebene (2)

Sicherheitsmängel und Gefahrenstellen

- ❖ Celler Straße –stadtauswärts ,der Seitenwechsel auf den linken Fahrradweg/Fußweg
- ❖ Querung der Bahnlinie bei der Nachteweide / Stadthalle z.Zt. steil, unübersichtlich
- ❖ Absackungen auf Straßen und Fahrrad-/Gehwegen (Lange Straße / Neue Straße)
- ❖ Kopfsteinaufwallungen (Marktplatzabfahrt / Bahnhofstr. / Spittastr.) mit „glatten“ Überfahrten versehen

Allgemeines

- ❖ Zuschuss von der Stadt für Familien mit Kindern zum Kauf eines Lastenfahrrads in Wittinger- und Knesebecker-Fahrradgeschäften.




Auswahl von Rückmeldungen / überregionale Ebene

- ❖ Anschluss / Vernetzung Richtung Bad Bodenteich
 - Wollerstorf - Gannerwinkel – Langenbrügge
 - Wentorf - Lüder
 - von Wollerstorf am Kanal an der Ostseite bis Lüder

- ❖ Vernetzung an das Fernradwegernetz
 - Ilmenauradweg





CLUSTER 4 - „Wittingen Süd“

Eutzen, Hagen,
Knesebeck, Mahnburg,
Transvaal, Vorhop,
Wunderbüttel



RÜCKMELDUNGEN CLUSTER 4

	Interesse an Mitwirkung	Vorschläge	davon lokale / regionale Ebene	davon überregionale Ebene
Bürger	2	0	0	0
Vereine	5	8	5	3
Ortsvorsteher	0	0	0	0
Unternehmen	1	0	0	0
Summe	8	8	6	2



Auswahl von Rückmeldungen / lokale Ebene

Wege / Infrastruktur / Beschilderung

- ❖ Rundtour „Sagenhaftes Knesebeck“ in Karten mit ausweisen
- ❖ Diverse Rundwege zwischen 20 und 30 km Länge mit Start und Ziel Knesebeck
- ❖ Integration des Walderlebnispfades
- ❖ Beschilderung durchgängig verbessern
- ❖ Vernetzung der Radverbindungen
- ❖ Wegstück von Forsthaus Malloh kommend ab K29 Richtung Vorhop ausbessern



Auswahl von Rückmeldungen / überregionale Ebene

- ❖ Radweg Vorhop – Knesebeck muss saniert werden
- ❖ Weiterführung des Radwege an der L 286 über den Kanal nach Schönewörde
- ❖ Radwegverbindung an der Kreisstraße zwischen Vorhop und Transvaal



Auswahl von Rückmeldungen / überregionale Ebene

1. Ergänzung / EM / 03.02.2021

- 1) Lückenschluss an der Kreisstrasse (Knesebeck) - Transvaal - Stüde
- 2) Radweg ESK -> Beschilderung Stüde – Transvaal – Vorhop – Wittingen v.v.
- 3) „Lückenschluss“ im Malloh an die ausgeschilderten Rundwege der Gemeinde Sassenburg



Wie geht es weiter?

Ziele

- ❖ Bis Mitte 2021 = mindestens 8 attraktive Radtouren rund um Wittingen ausweisen
- ❖ ein konkretes Handlungs-Konzept für Freizeitrad- und Alltagsradverkehr erstellen
- ❖ konkrete Handlungsschritte hin zur Wege-Vernetzung erstellen
- ❖ Konkrete Handlungsschritte zur organisatorischen Vernetzung (Institutionen, Organisationen, Betriebe, Angebote, Pakete, Kopplung...) aufzeigen
- ❖ Ermittlung/Beantragung von Fördermöglichkeiten
- ❖ Aktives Vorantreiben von erforderlichen Radwegen an Bundes- u. Landesstraßen (Lückenschlüsse)



Wie geht es weiter?

Meilensteine

- ❖ Ausweisung von Referenzradtouren im Stadtgebiet (in Arbeit)
 - Beispiel 1 = „Sagenhaftes Knesebeck“ – Mitwirkung des HKV Knesebeck
 - Beispiel 2 = „Wittinger Osten“ – Mitwirkung der Vereine aus Cluster 1
 - Anmeldung der Touren in den „Pool“ der Südheide GmbH
 - Beschilderung = Art, Anzahl und Standorte festlegen
 - Zustandsbeschreibungen der Wege und Abschnitte

- ❖ Wegeunterhaltung und Ausbesserung (in Arbeit)
 - verwaltungsinterner Abgleich von geplanten Unterhaltungsmaßnahmen in 2021 für Wirtschaftswege und Integration der Belange für Radfahrer
 - verwaltungsseitiger Abgleich der Wegemaßnahmen für 2021 mit dem Landkreis



Wie geht es weiter?

- ❖ Förderantrag an den Großraumverband Braunschweig / Aktion „Rauf aufs Rad 2021“
 - Investitionssumme 20.000 €
 - Förderung max. 50% = 10.000 €
 - Verwendungszweck = Beschilderung für ausgewählte Strecken -> 3 registrierte Strecken bei der Südheide GmbH plus „Sagenhaftes Knesebeck“
 - Schnittstellen mit Knotenpunktsystem der Gemeinde Sassenburg schaffen
 - Kosten für Beschilderung = Benchmark mit der Gemeinde Sassenburg
 - Antrag ist mit Event zu verbinden -> Freiwillige montieren die Schilder oder ähnliches

- ❖ Bildung von zwei Arbeitsgruppen / Workshops
 - Beginn sobald die Pandemiesituation es zulässt
 - Themenfeld 1: Wege-Erfassung (Ortskoordinatoren), Qualität, Beschilderung, Infrastruktur
 - Themenfeld 2: Gastro, Attraktion, Events, Pakete/Bundles/Kooperationen, Bett&Bike
 - Regelmäßige Terminierungen



Vision

- ❖ Siegel/Zertifizierung: Fahrradfreundliche Kommune
- ❖ Siegel/Zertifizierung: Bett & Bike
- ❖ Integrativer Bestandteil der Radreise-Region Südheide sein; voll etabliert
- ❖ Haltungsveränderung: In Entscheidungsprozessen ist stets die Auswirkung auf den Radverkehr zu bewerten

Danke für Eure Mitarbeit !!!!

